



# NEXUS® 7000 SERIE

Universal Härteprüfsystem



Das NEXUS 7000/250 Härteprüfsystem hat eine benutzerfreundliche Bedienungsanzeige für die meist verwendeten Härtewerte. Mittels Kraftmessdose, "Force Feedback" Funktion und geschlossener Regelkreistechnologie wird ein Überschwingen der angebrachten Kraft vermieden.

Der NEXUS 7000/250 hat sowohl einen vollautomatischen Prüfverlauf, als auch eine breite Lastenskala von (0.5)\*, und 1 - 250 Kgf (\*Optional).

Das leicht bedienbare Bedienungspanel bietet Zugang zu 99 verschiedenen Prüfprogrammen in 3 verschiedenen Härteskalen (HR, HV, HB). Die individuell programmierbaren Prüfprogramme geben verschiedene Möglichkeiten in Bezug auf Lastkraft, Haltezeit, Umrechnung, Krümmungskorrektur nach ISO Norm und können einfach über das Bedienungspanel programmiert werden.

Die Objektive sind austauschbar und haben eine 20-fache bis 140-fache Vergrößerung. Dies garantiert einen weiten Anwendungsbereich in der Automobil-, der Flugzeug- und produzierenden Industrie.

Die neue INNOVATEST NEXUS Serie steht für:

- Genaue Kraftaufbringung
- Sehr genaue Messwerte
- Exzellente Wiederholgenauigkeit und Reproduzierbarkeit
- Effiziente und flexible Nutzung

Die NEXUS 7000 Serie bietet alle diese Möglichkeiten und kann fast jeder Anfrage gerecht werden: Größere Ausladung, automatische Spindel, Video Auswertesystem, automatische Vermessung, Direktanschluss an den PC, Datenübertragung in MS Office Programme.



(\* Optional)

## FUNKTIONEN

- Kraftmessdose, "Force Feedback" System, geschlossener Regelkreis
- Breite Lastkraftwahl bis zu 250Kgf
- Entspricht EN/ISO und ASTM Normen
- Krümmungskorrektur für gekrümmte Oberflächen
- Hochwertiges Tiefenmesssystem (Rockwell, HBT, HVT)
- Sehr benutzerfreundlich, kaum Schulung erforderlich
- Speicherfunktion für 20 Dateien mit jeweils 50 Messwerten
- Direktanschluss an Drucker und/oder PC mittels RS232 und USB-2

Geeignet zur Härteprüfung von Guss- und Schmiedeteilen, viele Anwendungsmöglichkeiten in der Automobil- und Flugzeugindustrie.

## TECHNISCHE DETAILS

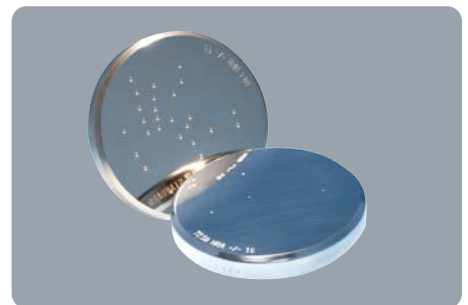
• Härteskalen	Brinell, Vickers, Rockwell
• Lastkraftaufbringung	Kraftmessdose, "Force feed back", geschlossener Regelkreis
• Lastkraftbereich	1 - 250 kgf
• Optisches System	Hochwertiges optisches Messsystem mit Matscheibe, Durchmesser 135mm
• Objektive	Austauschbar 20x, 44x, 70x, 140x Vergrößerung
• Auflösung des Maßstabes	0,001mm (1 Mikron)
• Anzeige	LCD Bedienpanel mit Anzeige von Messwerten, Statistiken, Umrechnung der Härtewerte usw.
• Normen	Entspricht allen zuständigen EN/ISO und ASTM Normen
• Prüflasten	(0,5*) 1, 2, 2,5, 3, 5, 10, 15, 15,625, 20, 30, 31,25, 45, 50, 60, 62,5, 100, 125, 150, 187,5, 250 kgf (*Optional)
• Vickers	HV (0.5*), 1, 2, 3, 5, 10, 20, 30, 50, 100
• Brinell	HB 1/1, 2.5, 5, 10, 30; HB2.5/6.25, 15.625, 31, 25, 62.5, 187.5; HB5/ 25, 62.5, 125, 250; HB10/ 100, 250
• Rockwell	A, B, C, D, E, F, G, H, K, L, M, P, R, S, V, Bm, Fm, Ralpha, 15N, 30N, 45N, 15T, 30T, 45T, 15W, 30W, 45W, 15X, 30X, 45X, 15Y, 30Y, 45Y, 30TM, HMR 5/25
• Prüfzyklus	Automatisch & Manuell
• Eindringkörper (Optional)	Brinell / Kugeln 1 – 2,5 - 5 - 10 mm; Vickers Diamant 136° Rockwell Diamant 120° Rockwell Kugel 1/16", 1/8", 1/4", 1/2"
• Prüflastzeit	0,1- 255 s
• Datenübertragung	RS-232 serielle Schnittstelle(Drucker/PC), USB
• Prüfraumdimensionen	MODELL A: Max. Höhe: 300mm (Standard) Max. Ausladung: 150mm (Standard) MODELL B: Max. Höhe: 450mm Max. Ausladung: 150mm TYPE C: Weitere Dimensionen auf Anfrage lieferbar
• Zylindrische Oberflächen	Ab 3mm Durchmesser
• Prüfraumdimensionen	MODELL A: 250 mm x 567mm x 1030mm MODELL B: 250 mm x 567mm x 1180mm
• Gewicht	MODELL A: 201 kg, MODELL B: 212 kg,
• Stromversorgung	220V / 50Hz; andere Voltagen auf Anfrage lieferbar

## STANDARD ZUBEHÖR

- Maschine
- Rockwell C Eindringkörper
- Vickers Eindringkörper
- Brinell Eindringkörper 2,5mm
- Härtevergleichsplatte HRA
- Härtevergleichsplatte HRC
- Härtevergleichsplatte HRB
- Härtevergleichsplatte HV30
- Härtevergleichsplatte HB2,5/187.5
- 70x Objektiv
- 140x Objektiv
- Probenniederhalter
- Prüftisch 80mm
- Bedienungsanleitung
- Kalibrierzertifikat
- Werkzeug Set

## OPTIONALES ZUBEHÖR

- Objektive 10x, 20x, 44x, 250x
- Auflagetisch 150mm
- Auflagetisch 235mm
- Prismenaufagetisch 80mm
- Prismenaufagetisch 120mm
- Zertifizierte Eindringkörper und Härtevergleichsplatten
- Langer Vickers Eindringkörper
- Weitere Prüftische und Kreuztische
- Prismenaufgaben und Klemmeinrichtungen
- Software Anbindung für Sonderanwendungen



**BAQ GmbH**

Bienroder Weg 53

38108 Braunschweig

Tel.: +49 (0)531 215 47 -0

Fax: +49 (0)531 215 47 -20

[www.baq.de](http://www.baq.de) [info@baq.de](mailto:info@baq.de)