

Universelles Härteprüfgerät IMPACT-D TH-130™

Tragbares dynamisches Metall Härteprüfgerät

- Zur schnellen ortsunabhängigen Härteprüfung
- Integriertes Schlaggerät TYP D, keine Kabel
- Großer Messbereich
- Direkte Anzeige der Härteskalen Rockwell B, Rockwell C, Vickers HV, Brinell HB, Shore HS und Leeb HL
- Geeignet für metallische Werkstoffe
- Messungen in jeder Position möglich, auch von unten
- Einfache Bedienung und geringer Prüfaufwand
- Hohe Genauigkeit $\pm 0,5\%$
- Digitale Anzeige aller Funktionen und Härtewerte
- RS232 Schnittstelle zum Anschluss an einen Drucker oder PC
- Dataview Software als Option
- Kleiner portabler Drucker als Option



Werkstoffe und Härtewerte

Werkstoff	HRC	HRB	HRA	HB	HV	HS
Stahl u. Gusseisen	20-68	60-100	59-86	80-650	80-940	32-100
Werkzeugstahl	20-68	-	-	-	80-940	-
Edelstahl	20-68	46-100	-	80-650	80-800	-
Grauguss	-	-	-	90-380	-	-
Alugusslegierungen	-	-	-	20-160	-	-
Messing	-	13-95	-	40-170	-	-
Bronze	-	-	-	60-290	-	-
Kupfer	-	-	-	45-315	-	-

Die Bereiche entsprechen den Anwendungsgrenzen von statischen Prüfverfahren

Technische Daten

Härteskalen	HRC, HRB, HB, HV, HS, HL
Messbereiche	siehe Tabelle
Genauigkeit	0,5% (bei HLD = 800)
Statistik	Mittelwerte (max. 99 speicherbar)
Datenausgang	RS232
Schlaggerät	Typ D (Standard) integriert
Maximale Härte	940 HV
Werkstückradius (konvex/konkav)	Rmin = 50mm (mit Aufsetzring 10mm)
Mindestgewicht des Werkstückes	2kg auf stabiler Auflage (0,1kg mit Koppelpaste)
Maximale Dicke des Werkstückes	3mm mit Koppelpaste
Minimale Hörtetiefe	0,8mm
Spannungsversorgung	wiederaufladbare Batterie NiMH 3,6V, 700mAh
Ladegerät	9V, 200mA (1,8VA)
Ladezeit	8 Stunden
Umgebungstemperatur	5° bis 50°C
Abmessungen	150mm x 22mm x 53mm
Gewicht	130g

Standard Lieferumfang

- Gerät mit integriertem Schlaggerät D
- Testblock HLD Wert
- Ladegerät
- Reinigungsbürste
- Koppelpaste
- Kunststoffetui für Geräte
- Bedienungsanleitung
- Hersteller-Zertifikat
- Plastikkoffer zur Aufbewahrung

Sonderzubehör

- Testblock mit UKAS
- Auflageringe für konvexe und konkave Oberflächen
- Dataview Software
- Portabler Drucker



Zubehör für die IMPACT-Geräte Serie TM

Mini-Drucker TA-210



Kabel TA-510



Schneller und zuverlässiger Kleindrucker, ausgerüstet mit einem qualitativ hochwertigem EPSON Druckkopf, einer LCD-Anzeige, RS232 Schnittstelle und wiederaufladbarer Batterie inkl. Anschlusskabel. Druckt alle Härtewerte sofort oder gespeicherte Werte später, nach Beendigung der Messung aus.

Test Block D

Zur Überprüfung der IMPACT-Geräteserie. Der Test Block D wird mit Aufdruck des HLD Härtewertes geliefert. Die Toleranz beträgt ± 6 Einheiten HLD. Bei verschmutztem Schlagkörper können zu niedrige Werte und bei abgenutztem Pol zu hohe Werte angezeigt werden. Optional: Test Block D mit UKAS Zertifikat in jeder Härteskala wie HRC oder HV auf rückführbare Normale.



Koppelgel

Leichte Teile können auf eine massive Unterlage (z. B. Testblock) mit dünnem Gelfilm angekoppelt werden. Die Kontaktflächen müssen eben sein.

Auflage-Ringe



Zur optimalen Positionierung auf gekrümmten Oberflächen für Radien kleiner 30mm. Die Ringe werden auf das Schlaggerät aufgeschraubt.

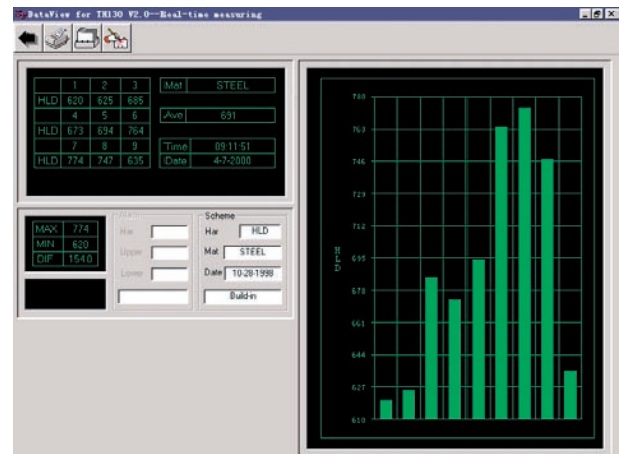
Erhältlich sind 7 Ringe:

konvex: 10-15mm / 14,5-30mm / 25-50mm

konkav: 11-13mm / 12,5-17mm / 16,5-30mm

einstellbar universeller Ring.

Datenverarbeitungsprogramm DATAVIEW IMPACT



Benutzerfreundliche Windows Software Version 2.0.

Zur Verarbeitung der Härtewerte, grafischer Darstellung, direkte Grenzwertüberwachung mit Alarm, statistische Auswertung und Verwaltung der Daten. Anzeige jeder gewünschten Härteskala die im gerät zur Verfügung steht. Anschluss an den PC mit Kabel TA-510.