

# Universelles Härteprüfgerät IMPACT-DL TH-134™

## Tragbares dynamisches Metall Härteprüfgerät

- Zur schnellen ortsunabhängigen Härteprüfung
- Integriertes Schlaggerät TYP DL für Messung an unzugänglichen Stellen
- Großer Messbereich
- Direkte Anzeige der Härteskalen Rockwell B, Rockwell C, Vickers HV, Brinell HB, Shore HS und Leeb HL
- Geeignet für Stahl und Gusseisen
- Messungen in jeder Position möglich, auch von unten
- Einfache Bedienung und geringer Prüfaufwand
- Hohe Genauigkeit  $\pm 0,5\%$
- Digitale Anzeige aller Funktionen und Härtewerte
- RS232 Schnittstelle zum Anschluss an einen Drucker oder PC
- Dataview Software DV-130 als Option
- Kleiner portabler Drucker TA-210 als Option



### Werkstoffe und Härtewerte (HLD 200 - 900)

Werkstoff	HRC	HRB	HRA	HB	HV	HS
Stahl u. Gusseisen	20-68	60-100	59-86	80-650	80-940	32-100
Werkzeugstahl	20-68	-	-	-	80-940	-

Die Bereiche entsprechen den Anwendungsgrenzen von statischen Prüfverfahren

### Technische Daten

Härteskalen	HRC, HRB, HB, HV, HS, HLDL
Messbereiche	siehe Tabelle
Genauigkeit	0,5% (bei HLD = 800)
Statistik	Mittelwerte (max. 99 speicherbar)
Datenausgang	RS232
Schlaggerät	Typ DL integriert
Maximale Härte	940 HV
Werkstückradius (konvex/konkav)	Rmin = 50mm (mit Aufsetzring 10mm)
Mindestgewicht des Werkstückes	2kg auf stabiler Auflage (0,1kg mit Koppelpaste)
Maximale Dicke des Werkstückes	3mm mit Koppelpaste
Minimale Hörtiefe	0,8mm
Spannungsversorgung	wiederaufladbare Batterie NiMH 3,6V, 700mAh
Ladegerät	9V, 200mA (1,8VA)
Ladezeit	8 Stunden
Umgebungstemperatur	5° bis 50°C
Abmessungen	150mm x 22mm x 53mm
DL Schlaggerät	LxD 50mm x 4mm Durchmesser
Gewicht	130g

### Standard Lieferumfang

- Gerät mit integriertem Schlaggerät DL
- Testblock HLDL Wert
- Ladegerät
- Reinigungsbürste
- Koppelpaste
- Kunststoffetui für Geräte
- Bedienungsanleitung
- TIME-Zertifikat
- Plastikkoffer zur Aufbewahrung

### Sonderzubehör

- Testblock mit UKAS
- Zertifikat für alle Härteskalen
- Auflagerringe für konvexe und konkave Oberflächen
- Dataview Software DV-130
- Portabler Drucker TA-210 mit Kabel



BAQ GmbH  
Bienroder Weg 53  
38 108 Braunschweig  
Tel. 0531 / 21547-0, Fax -20  
BAQ-Online: <http://www.baq.de>

# Zubehör für die IMPACT-Geräte Serie <sup>TM</sup>

## Mini-Drucker TA-210



Kabel TA-510



Schneller und zuverlässiger Kleindrucker, ausgerüstet mit einem qualitativ hochwertigem EPSON Druckkopf, einer LCD-Anzeige, RS232 Schnittstelle und wiederaufladbarer Batterie inkl. Anschlusskabel. Druckt alle Härtewerte sofort oder gespeicherte Werte später, nach Beendigung der Messung aus.

## Test Block D

Zur Überprüfung der IMPACT-Geräteserie. Der Test Block D wird mit Aufdruck des HLD Härtewertes geliefert. Die Toleranz beträgt  $\pm 6$  Einheiten HLD. Bei verschmutztem Schlagkörper können zu niedrige Werte und bei abgenutztem Pol zu hohe Werte angezeigt werden. Optional: Test Block D mit UKAS Zertifikat in jeder Härteskala wie HRC oder HV auf rückführbare Normale.



## Koppelgel

Leichte Teile können auf eine massive Unterlage (z. B. Testblock) mit dünnem Gelfilm angekoppelt werden. Die Kontaktflächen müssen eben sein.

## Auflage-Ringe



Zur optimalen Positionierung auf gekrümmten Oberflächen für Radien kleiner 30mm. Die Ringe werden auf das Schlaggerät aufgeschraubt.

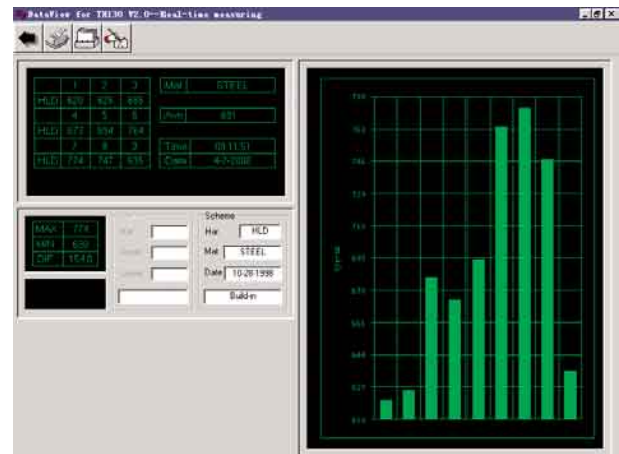
Erhältlich sind 7 Ringe:

konvex: 10-15mm / 14,5-30mm / 25-50mm

konkav: 11-13mm / 12,5-17mm / 16,5-30mm

einstellbar universeller Ring.

## Datenverarbeitungsprogramm DATAVIEW IMPACT



Benutzerfreundliche Windows Software Version 2.0.

Zur Verarbeitung der Härtewerte, grafischer Darstellung, direkte Grenzwertüberwachung mit Alarm, statistische Auswertung und Verwaltung der Daten. Anzeige jeder gewünschten Härteskala die im gerät zur Verfügung steht. Anschluss an den PC mit Kabel TA-510.



BAQ GmbH  
 Bienroder Weg 53  
 38 108 Braunschweig  
 Tel. 0531 / 21547-0, Fax -20  
 BAQ-Online: <http://www.baq.de>