

# Universelles Härteprüfgerät IMPACT-C TH-132™

Tragbares dynamisches Härteprüfgerät für dünne Härtetiefen

- Zur schnellen ortsunabhängigen Härteprüfung
- Integriertes Schlaggerät TYP C mit niedriger Schlagenergie für Oberflächen gehärtete Komponenten und solche mit dünner Wanddicke
- Großer Messbereich
- Direkte Anzeige der Härteskalen Rockwell HRB, Rockwell HRC, Vickers HV, Brinell HB, Shore HS
- Für Stahl, Gussstahl und Werkzeugstahl
- Das Schlaggerät ermöglicht Messungen unter jedem Winkel
- Einfache Handhabung und geringer Testaufwand
- Hohe Genauigkeit  $\pm 0,5\%$
- Gemäß ASTM A 956
- Klare LCD-Anzeige mit allen Funktionen und Parametern
- Datenausgang RS232 (Dataview Software DV-130 optional erhältlich)
- Kleiner portabler Drucker als Option



## Werkstoffe und Härtewerte (HLD 200 - 900)

Werkstoff	HRC	HRB	HRA	HB	HV	HS
Stahl u. Gusseisen	20-68	60-100	59-86	80-650	80-940	32-100
Werkzeugstahl	20-68	-	-	-	80-940	-
Alugusslegierungen	-	-	-	20-160	-	-

Die Bereiche entsprechen den Anwendungsgrenzen von statischen Prüfverfahren

## Technische Daten

Härteskalen	HRC, HRB, HB, HV, HS, HL
Messbereiche	siehe Tabelle
Genauigkeit	0,5% (bei HLD = 800)
Statistik	Mittelwerte (max. 99 speicherbar)
Datenausgang	RS232
Schlaggerät	Typ C1 integriert
Maximale Härte	940 HV
Werkstückradius (konvex/konkav)	Rmin = 50mm (mit Aufsetzring 10mm)
Mindestgewicht des Werkstückes	0,5kg auf stabiler Auflage (0,02kg mit Koppelpaste)
Minimale Dicke des Werkstückes	1mm mit Koppelpaste
Minimale Hältetiefe	0,2mm
Spannungsversorgung	wiederaufladbare Batterie NiMH 3,6V, 700mAh
Ladegerät	9V, 200mA (1,8VA)
Ladezeit	8 Stunden
Umgebungstemperatur	5° bis 50°C
Abmessungen	150mm x 22mm x 53mm
Gewicht	130g

## Standard Lieferumfang

- Gerät mit integriertem Schlaggerät C
- Testblock Wert
- Ladegerät
- Reinigungsbürste
- Koppelpaste
- Kunststoffetui für Geräte
- Bedienungsanleitung
- Zertifikat
- Plastikkoffer zur Aufbewahrung

## Sonderzubehör

- Testblöcke
- Zertifikat für alle Härteskalen
- Auflageringe für konvexe und konkave Oberflächen
- Dataview Software
- Portabler Drucker



20.07.2006

# Zubehör für die IMPACT-Geräte Serie <sup>TM</sup>

## Mini-Drucker TA-210



Kabel TA-510



Schneller und zuverlässiger Kleindrucker, ausgerüstet mit einem qualitativ hochwertigem EPSON Druckkopf, einer LCD-Anzeige, RS232 Schnittstelle und wiederaufladbarer Batterie inkl. Anschlusskabel. Druckt alle Härtewerte sofort oder gespeicherte Werte später, nach Beendigung der Messung aus.

## Test Block D

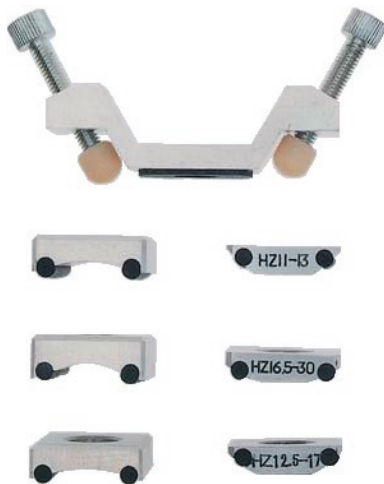
Zur Überprüfung der IMPACT-Geräteserie. Der Test Block D wird mit Aufdruck des HLD Härtewertes geliefert. Die Toleranz beträgt  $\pm 6$  Einheiten HLD. Bei verschmutztem Schlagkörper können zu niedrige Werte und bei abgenutztem Pol zu hohe Werte angezeigt werden. Optional: Test Block D mit UKAS Zertifikat in jeder Härteskala wie HRC oder HV auf rückführbare Normale.



## Koppelgel

Leichte Teile können auf eine massive Unterlage (z. B. Testblock) mit dünnem Gelfilm angekoppelt werden. Die Kontaktflächen müssen eben sein.

## Auflage-Ringe



Zur optimalen Positionierung auf gekrümmten Oberflächen für Radien kleiner 30mm. Die Ringe werden auf das Schlaggerät aufgeschraubt.

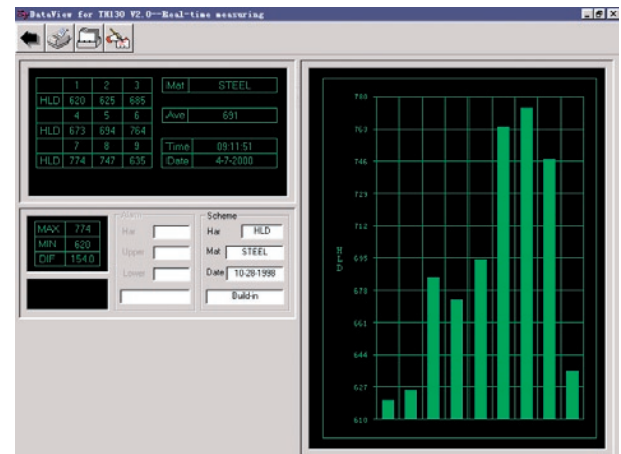
Erhältlich sind 7 Ringe:

konvex: 10-15mm / 14,5-30mm / 25-50mm

konkav: 11-13mm / 12,5-17mm / 16,5-30mm

einstellbar universeller Ring.

## Datenverarbeitungsprogramm DATAVIEW IMPACT



Benutzerfreundliche Windows Software Version 2.0.

Zur Verarbeitung der Härtewerte, grafischer Darstellung, direkte Grenzwertüberwachung mit Alarm, statistische Auswertung und Verwaltung der Daten. Anzeige jeder gewünschten Härteskala die im gerät zur Verfügung steht. Anschluss an den PC mit Kabel TA-510.

